

Projekt

Sanierung einer Scheuer und eines Hauses zum Aschinger-Museum Oberderdingen

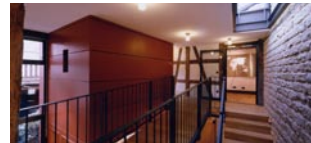
Bauort: Aschinger Straße 3
75038 Oberderdingen
Bauzeit: 05/2000 - 08/2002
Umfang: Leistungsphase 1 - 4
5 + 8 teilweise
Flächen: BGF 327m²
BRI 1.470m²
Kosten: 610.000 € Gesamt
Ausz: Beispielhaftes Bauen
AKBW 2006
Bauherr: Gemeinde
Oberderdingen



Ausstellung



Galerie in Museum



Erschließung



Das denkmalgeschützte Geburtshaus des späteren Berliner Großgastronomen Aschinger zeigt die Historie von Aschinger und die Entwicklung zweier in Oberderdingen ansässiger Weltunternehmen (BLANCO und E.G.O.). Eine direkt angebaute ehemalige Scheune dient für Veranstaltungen und Wechselausstellungen. Ein neuer roter Infoturm an der Nahtstelle der beiden Gebäude ist Orientierung nach außen und innen.

